



**RESULTATS SEMESTRIELS**  
**2020/2021**

1 Résultats semestriels

2 Eléments d'activité

# 1

## Résultats semestriels

NB : les éléments financiers et les indicateurs commerciaux commentés ci-après sont issus du reporting opérationnel, plus représentatif des performances et de la réalité économique de la contribution de chacun des métiers du Groupe, i.e. :

- hors incidence de l'application d'IFRS 16 pour l'ensemble des états financiers
- avec la présentation des co-entreprises en intégration proportionnelle (i.e hors application d'IFRS 11) pour les éléments de compte de résultat.

Groupe

**Pierre & Vacances**  
*CenterParcs*

## CHIFFRE D'AFFAIRES

CA GROUPE : 297M€ (VS 696 M€ AU S1 2020)

CA TOURISME : 165M€ VS 547M€ AU S1 2020

(-382 M€, -70%)

	S1 21	S1 20
• Center Parcs Europe :	93 m€	321 m€
• Pierre & Vacances :	46 m€	152 m€
• Adagio :	26 m€	75 m€

**1 Center Parcs Europe (-71%)** : fermeture des Domaines belges, français et allemands sur une grande partie du semestre et offres réduites dans les Domaines néerlandais (jauges ou fermetures de l'Aquamundo, des activités indoor et des restaurants)

**2 Pierre & Vacances (-70%)** : fermeture de la quasi-totalité des résidences pendant le 2<sup>ème</sup> confinement et réouvertures limitées sur le reste du semestre, notamment à la montagne compte tenu de la fermeture des remontées mécaniques.

**3 Adagio (-66%)** : absence des clientèles d'affaires et internationale et fermeture de près d'un tiers des appartements.

CA IMMOBILIER : 132 M€ VS 149 M€ AU S1 2020

(-16 M€, -11%)

Principalement:

	S1 21	S1 20
• Rénovation/Cessions CP :	66 m€	58 m€
• Senioriales	34 m€	23 m€
• CP Lot-et-Garonne	17 m€	16 m€
• PV Méribel		30 m€

Groupe

**Pierre & Vacances**  
CenterParcs

## RESULTAT OPERATIONNEL COURANT

Les performances du Groupe sont structurellement déficitaires sur le 1<sup>er</sup> semestre de l'exercice du fait de la saisonnalité de ses activités.  
Au 31 mars 2021, les résultats sont en outre lourdement impactés par la poursuite de la crise sanitaire.

	S1 2021	S1 2020	Evol
<i>En millions d'euros</i>			
<b>Tourisme</b>	-297,3	-116,7	-180,6
<b>Immobilier</b>	-9,9	-9,0	-0,9
<b>ROC GROUPE</b>	<b>-307,2</b>	<b>-125,6</b>	<b>-181,5</b>

⇒ Baisse du CA Tourisme (-382 m€), partiellement compensée par :

- la réduction des charges liée à la fermeture partielle ou totale des sites,
- les indemnités perçues (essentiellement au titre de l'activité partielle en France) : ~30 m€,
- les économies de loyers : ~20 m€ net, limitées à ce stade, dans l'attente de l'issue des négociations en cours:
  - o aux loyers des bailleurs individuels suspendus au titre de la période de fermeture administrative\* (novembre à mi-décembre 2020),
  - o aux économies contractuelles sur les baux institutionnels (franchises / variabilisation des loyers avec minimum garantis, nettes du provisionnement de loyers au titre de clauses de retour à meilleure fortune).
- les économies réalisées dans le cadre du plan Change Up : 12 m€.

\*sur la base du principe d'exception d'inexécution

## RESULTAT NET

<i>En millions d'euros</i>	S1 2021	S1 2020
Chiffre d'affaires	297,2	696,0
<b>Résultat opérationnel courant</b>	<b>-307,2</b>	<b>-125,6</b>
Autres charges non opérationnelles <sup>(1)</sup>	-11,2	-10,6
Résultat financier <sup>(2)</sup>	-13,1	-10,5
QP de résultat des MEE	-0,9	-0,6
Impôts	-9,6	1,6
<b>Résultat net</b>	<b>-342,0</b>	<b>-145,8</b>
<i>Part du Groupe</i>	<i>-342,2</i>	<i>-145,8</i>
<i>Participations ne donnant pas le contrôle</i>	<i>0,2</i>	<i>0,0</i>

<sup>(1)</sup> dont coûts liés à la réorganisation juridique et à la procédure de conciliation (6,6 m€) et dépréciations d'actifs incorporels et de stocks immobiliers (3,1 m€).

<sup>(2)</sup> Intègre des charges d'intérêts supplémentaires liées au tirage des lignes de crédit et au PGE obtenu en juin 2020.

<sup>(3)</sup> intègre notamment une reprise d'impôts différés actifs en France.

## DETTE FINANCIERE NETTE

- La dette financière nette du Groupe au 31 mars est structurellement supérieure à celle du 30 septembre du fait de la saisonnalité de ses activités
- Au 31 mars 2021, dans le contexte de poursuite de la crise sanitaire, le Groupe a tiré l'ensemble de ses lignes pour un montant de 262 m€.

En millions d'euros	31/03/2021	30/09/2020	Variation	31/03/2020
<b>Dette bancaire et obligataire</b>	<b>532,4*</b>	<b>528,8</b>	<b>3,6</b>	<b>269,4</b>
<b>Trésorerie (nette des découverts / revolving tirés)</b>	<b>112,3</b>	<b>-198,3</b>	<b>310,6</b>	<b>31,8</b>
<i>Trésorerie disponible</i>	-149,6	-205,3	55,7	-252,8
<i>Lignes de crédit tirées et découverts</i>	261,9	7,0	254,9	284,6
<b>Dette financière nette</b>	<b>644,7</b>	<b>330,6</b>	<b>314,1</b>	<b>301,2</b>

Dont :

- Flux provenant de l'activité -299
- Flux liés aux investissements -7

\* Dont :

- Prêt Garanti par l'Etat obtenu en juin 2020 : 240 m€
- ORNANE émise en décembre 2017 : 100 m€
- « Euro PP » émis en juillet 2016 (60 m€) et février 2018 (76 m€)
- Crédits pour le financement des programmes immobiliers : 46 m€
- Intérêts courus : 9 m€

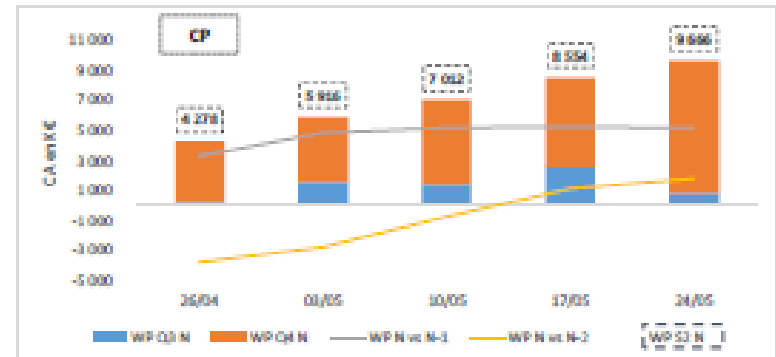
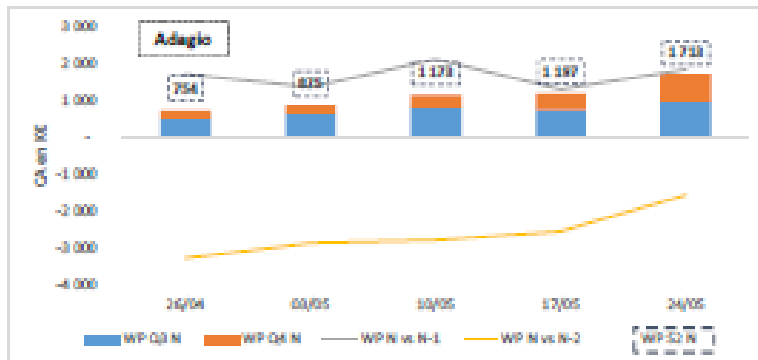
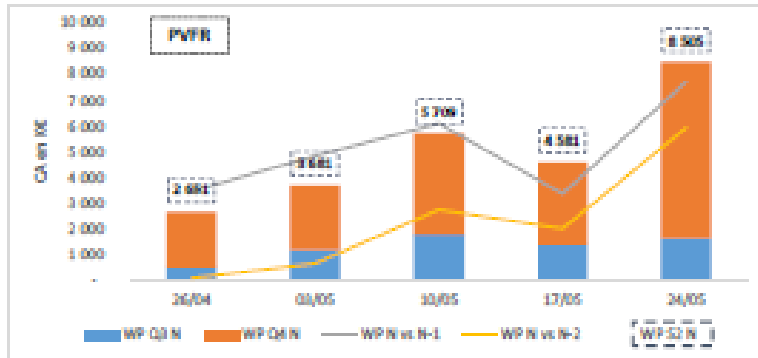
## 2 Éléments d'activité



## 5 last weeks trend by brand

**Notes :**

The curves show a gap between the evolution in week N (WP N) and the evolutions in weeks N-1 (grey curve) and N-2 (yellow curve)



Groupe

**Pierre & Vacances**  
CenterParcs