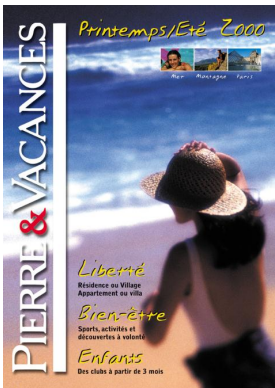
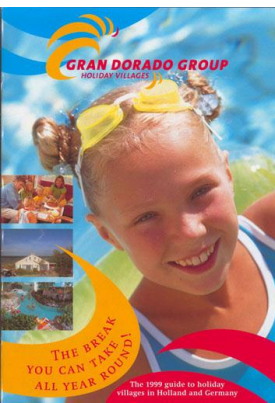
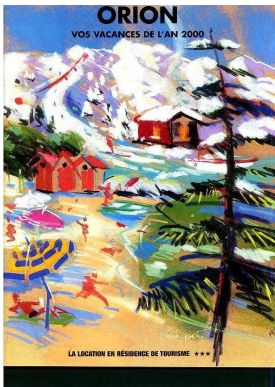


21 Juin 2000



PRESENTATION DES RESULTATS DU 1^{er} SEMESTRE 1999/2000

(du 1^{er} octobre 1999 au 31 mars 2000)



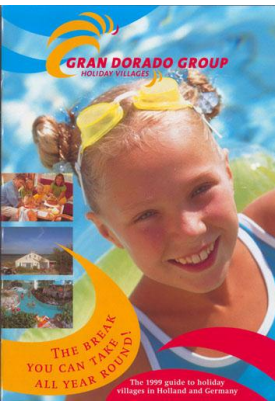
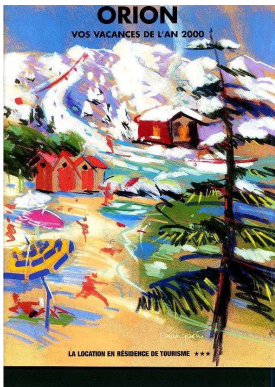
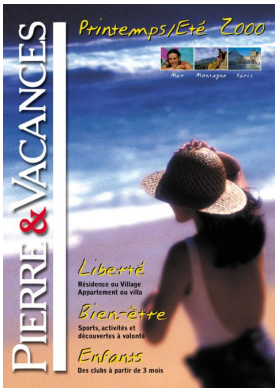
Sommaire

Chiffres clés du Groupe Pierre & Vacances

Résultats du premier semestre 1999/2000

Perspectives du second semestre

Stratégie et développement



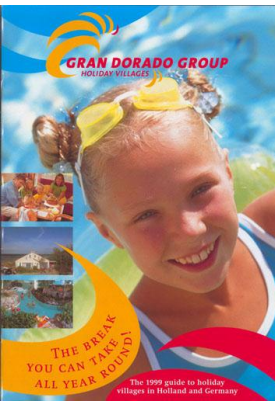
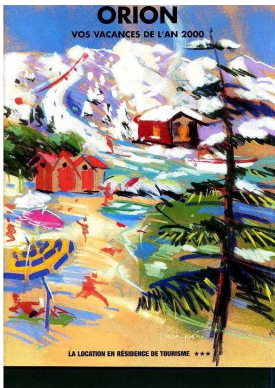
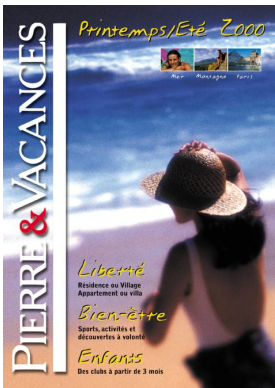
Un groupe en fort développement

◆ Poursuite du développement en France

- Nouveaux appartements et maisons livrés
- Intégration d'Orion Vacances

◆ Croissance à l'international

- Acquisition de Gran Dorado en avril 2000 (40 sites - 8 664 appartements et maisons)



Le leader européen des résidences de tourisme

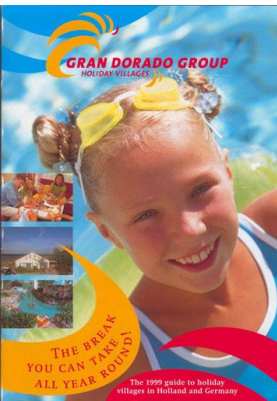
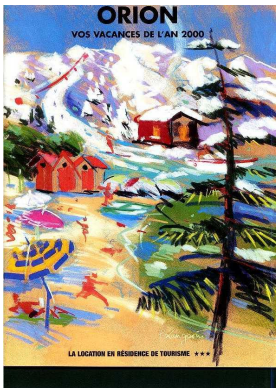
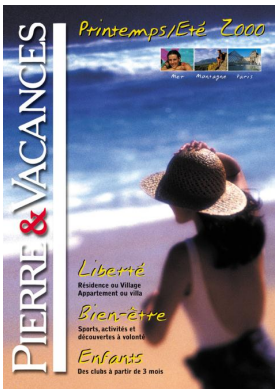
◆ 3 marques

- Pierre & Vacances
- Orion Vacances
- Gran Dorado

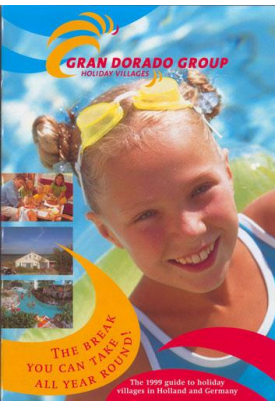
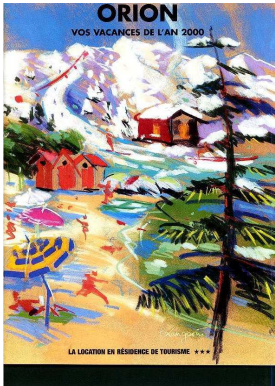
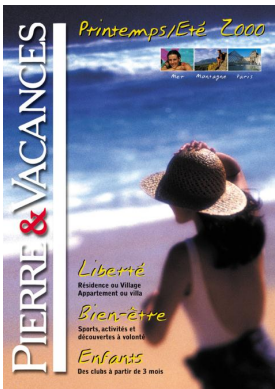
◆ Le plus grand parc d'Europe

- 138 sites,
- 28 776 appartements et maisons,
- 140 000 lits

(chiffres été 2000)

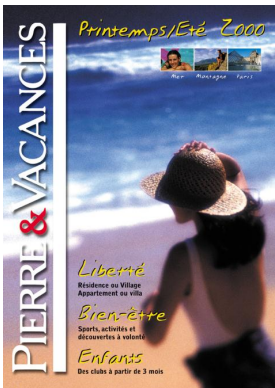


Le leader européen des résidences de tourisme



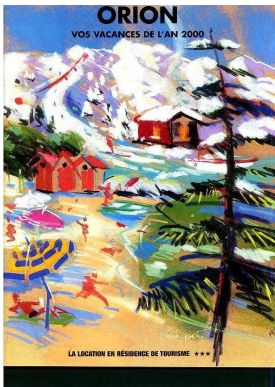
- ◆ 2,8 millions de clients
- ◆ 2 700* collaborateurs
- ◆ Chiffre d'affaires estimé 99/00 = 3,3 MdF
- ◆ Résultat net part du groupe estimé 99/00 = 155 MF

* effectif moyen équivalent temps plein

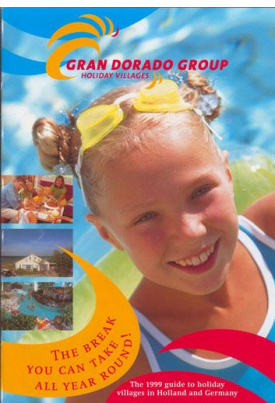


LES RESULTATS DU PREMIER SEMESTRE 1999/2000

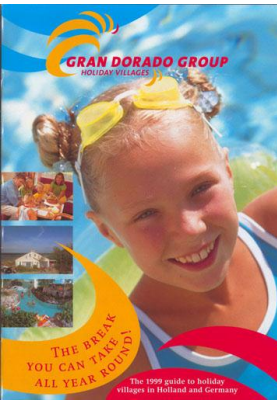
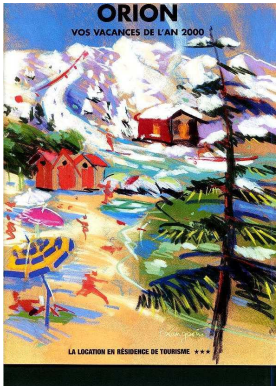
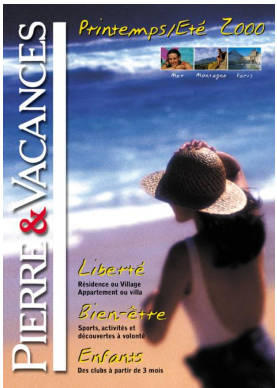
du 1^{er} octobre 1999 au 31 mars 2000



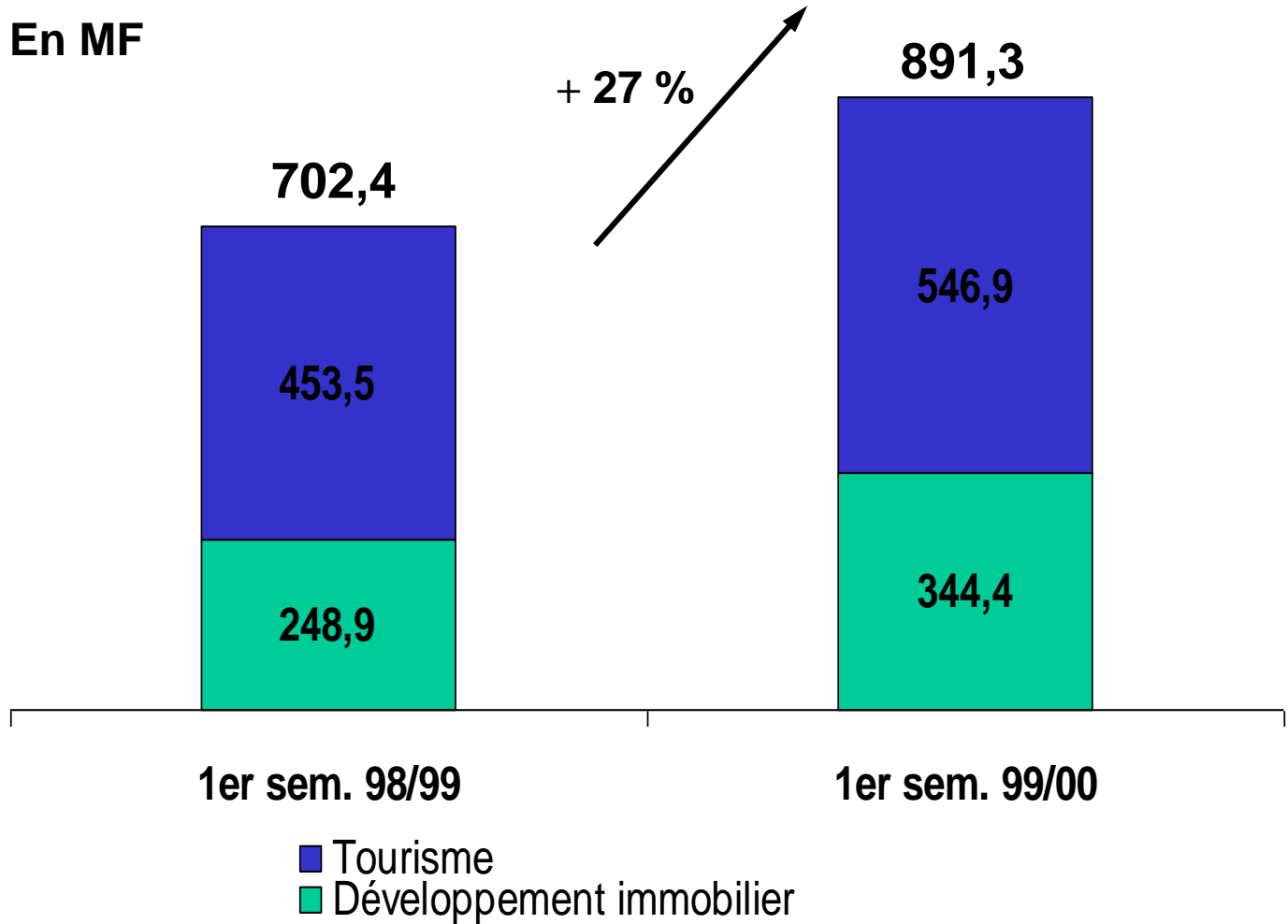
Ces résultats n'intègrent pas le Groupe
Gran Dorado acquis le 5 avril 2000



Croissance de 27 % du chiffre d'affaires semestriel Groupe

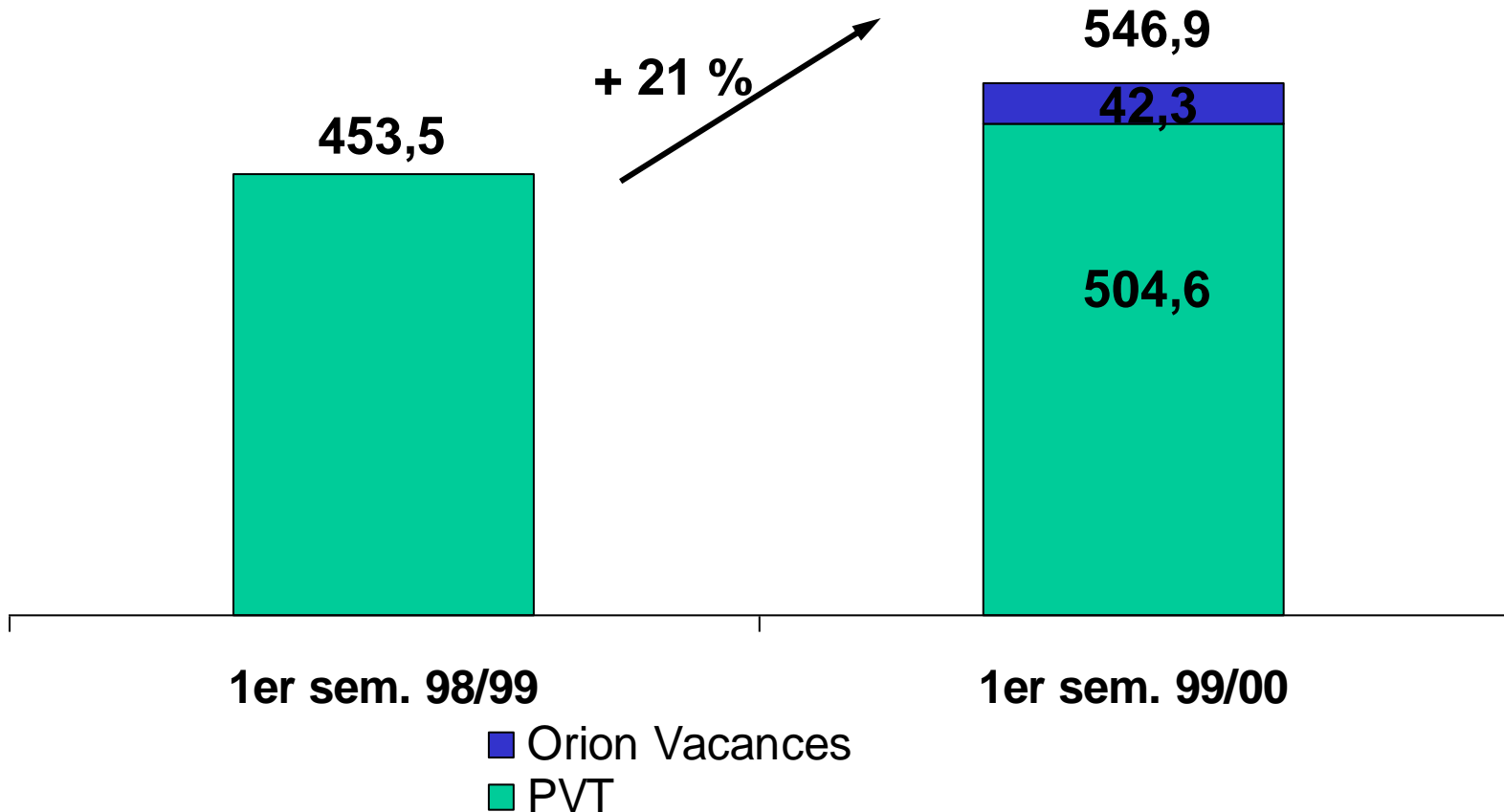
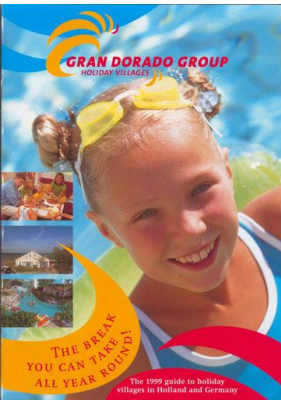
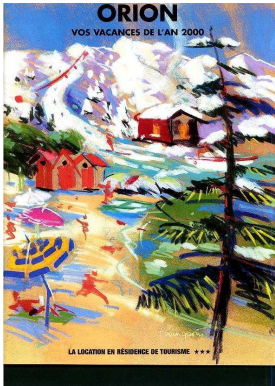
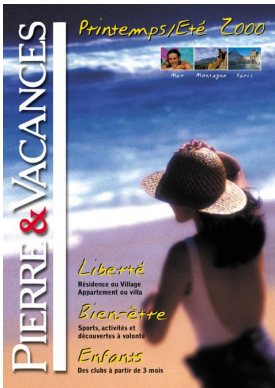


En MF

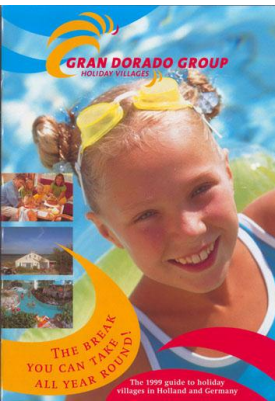
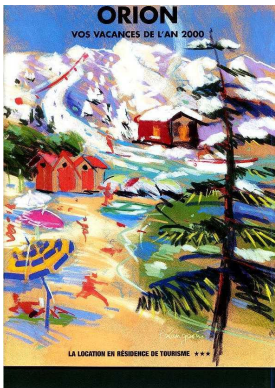
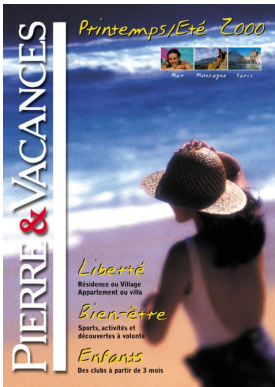


Tourisme : progression de 21 % du CA

En MF



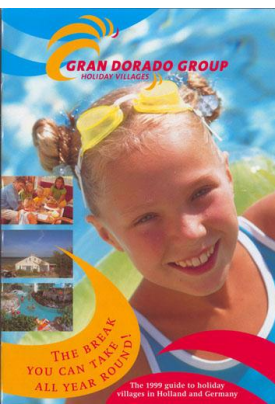
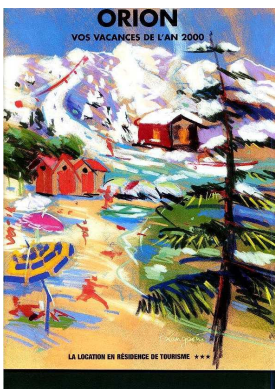
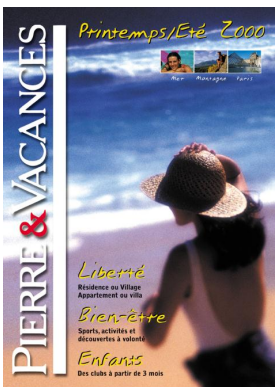
Tourisme : Augmentation des prix moyens de vente



En Francs TTC	PMV 1er sem. 98/99 (*)	PMV 1er sem. 99/00	Evolution
Mer	1 247	1 416	+13,6%
Montagne	2 812	2 967	+5,5%
Dom	3 590	3 905	+8,8 %
Paris	3 493	3 461	-
Moyenne	2 256	2 430	+7,7 %

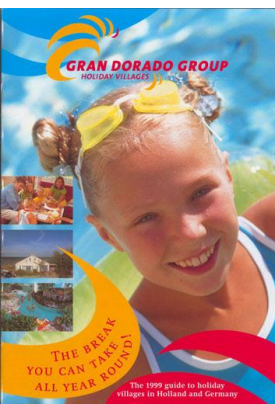
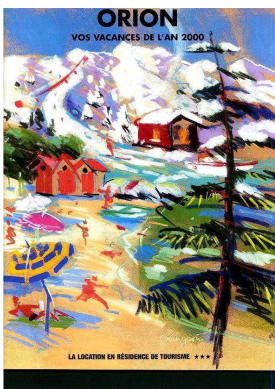
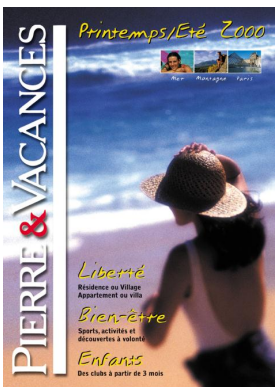
(*) Y compris Orion Vacances

Tourisme : Poursuite du développement du parc



Nombre d'appartements et de maisons	Parc au 31/03/99	Parc au 31/03/00	Evolution
Montagne	5 727	5 823	+1,7%
Mer	8 717	9 695	+11,2%
Paris	206	515	+150,0%
Dom	601	873	+45,3%
TOTAL Pierre & Vacances	15 251	16 906	+10,9%
Orion Vacances	1 803	1 803	
TOTAL Groupe	17 054	18 709	+9,7%

Tourisme : Nombre de semaines vendues : + 5 %



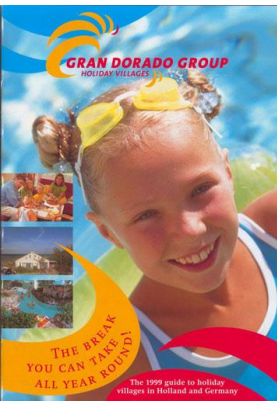
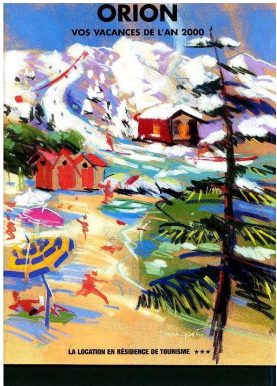
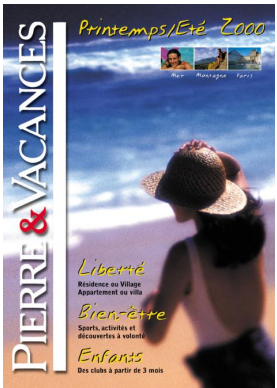
Nbre de semaines	1er sem. 98/99 (*)	1er sem. 99/00	Evolution
Offre globale	244 855	281 608	+ 15 %
<i>dont mer</i>	129 391	153 323	+18 %
<i>montagne</i>	100 808	103 644	+3 %
Semaines vendues	135 111	141 839	+ 5 %
Taux d'occupation (**)	64,4%	58,9%	
<i>dont montagne</i>	83,9%	79,4% (***)	
<i>mer</i>	48,7%	44,9%	

(*) chiffres proforma (Orion Vacances intégrée au 1er sem. 98/99)

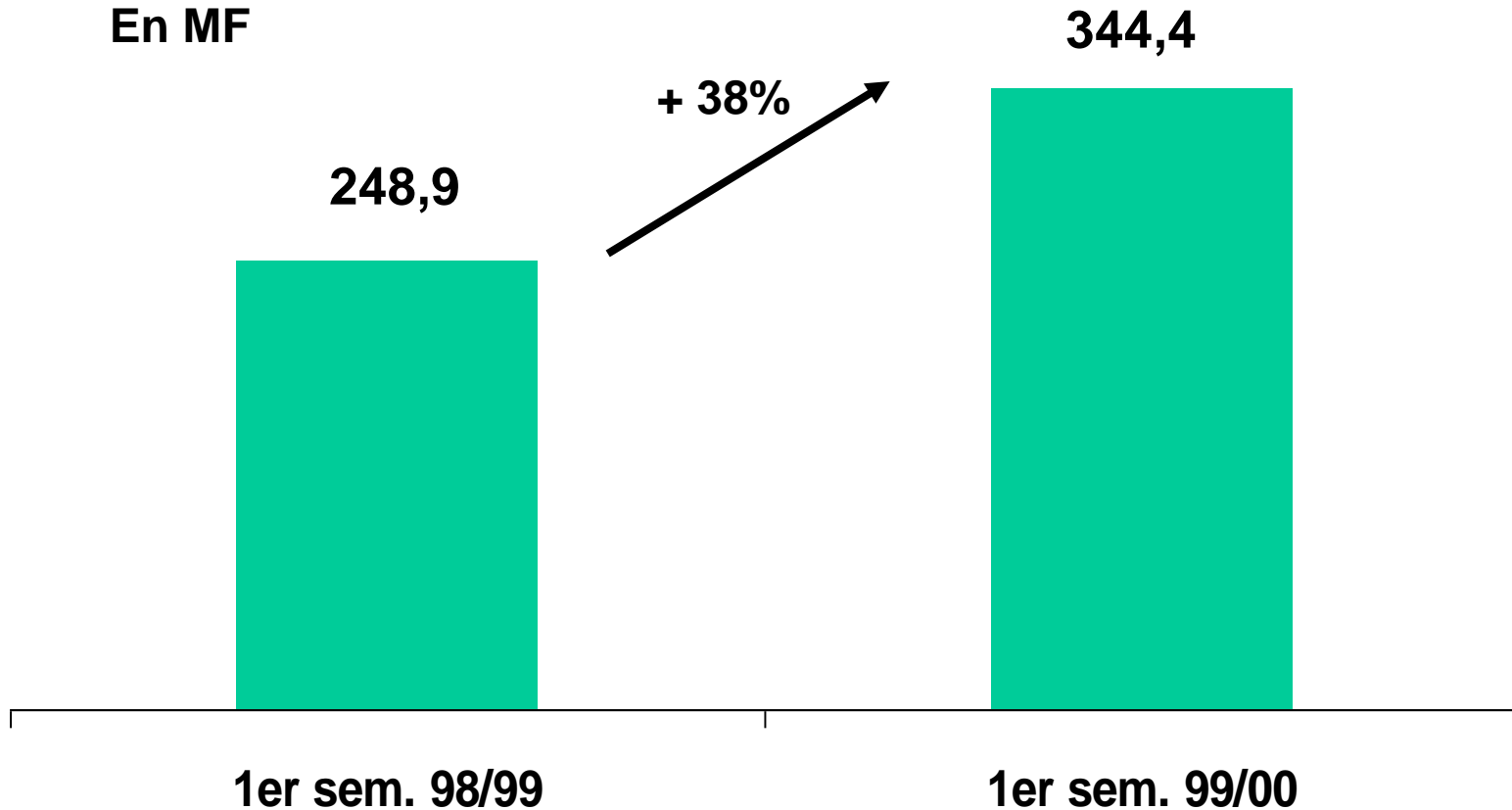
(**) incluant l'occupation propriétaire

(***) 81,3 % hors effet Millénium

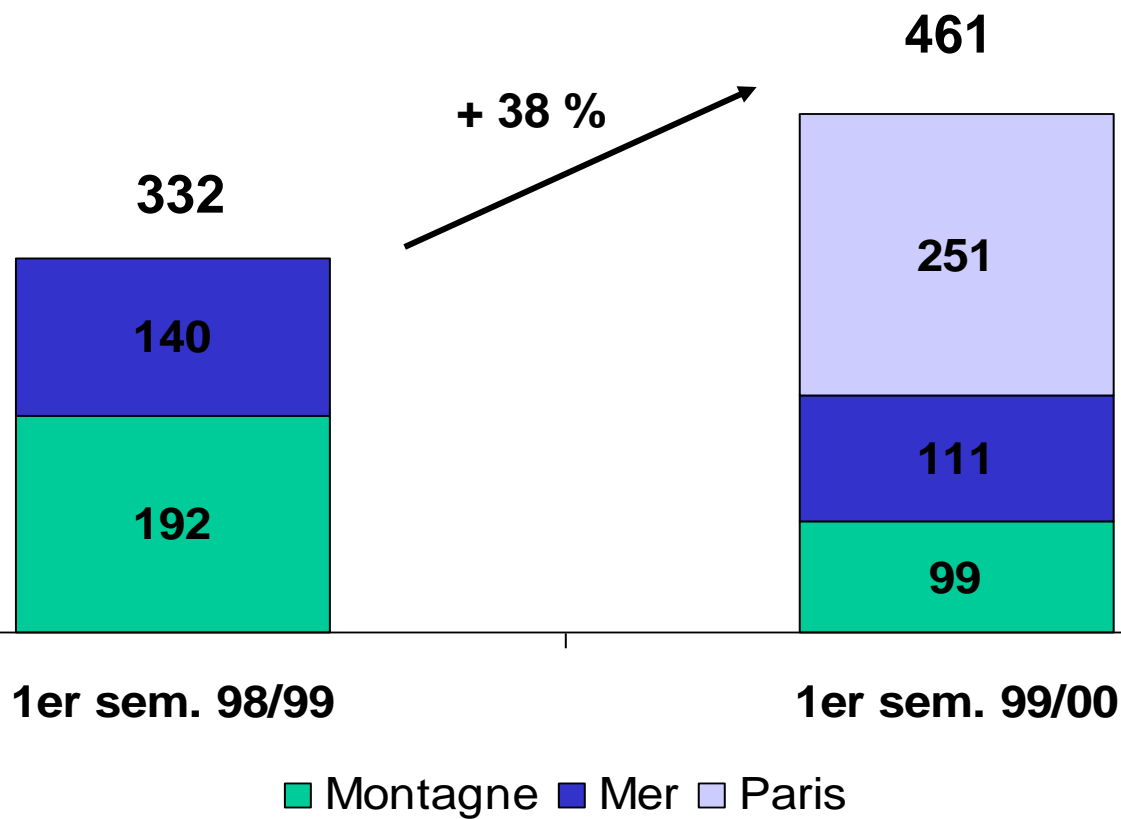
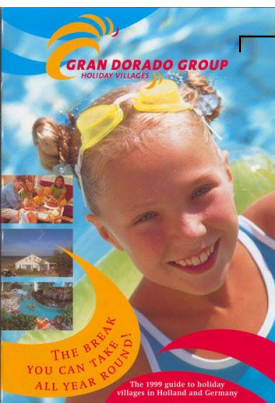
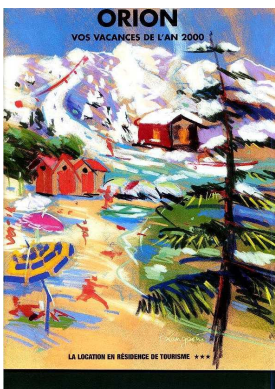
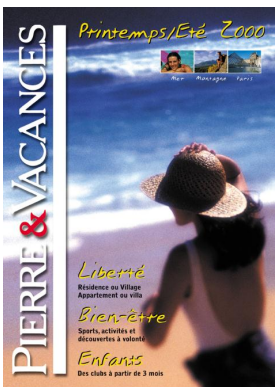
Développement immobilier : Progression de 38 % du CA semestriel



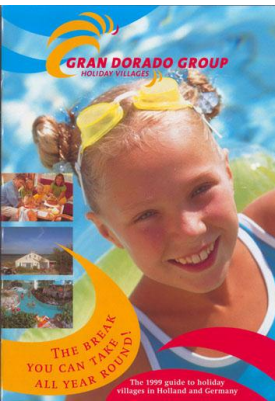
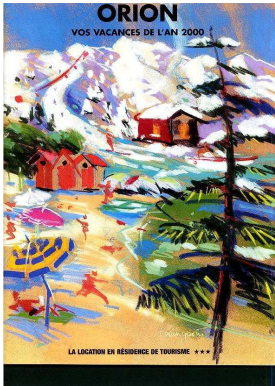
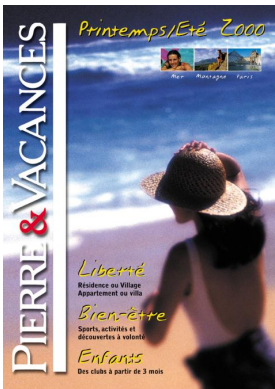
En MF



Développement immobilier : 461 appartements livrés sur le semestre

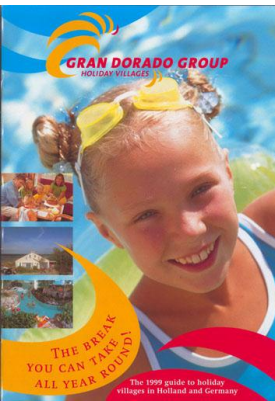
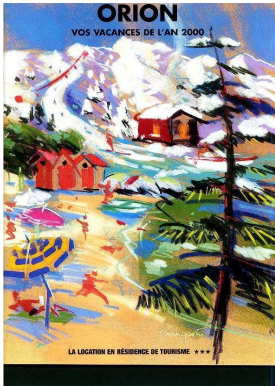
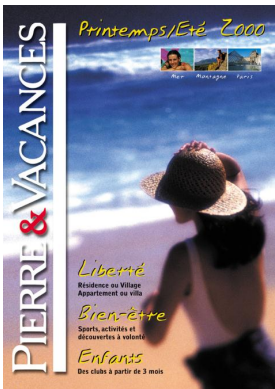


3 résidences de tourisme livrées au cours du premier semestre



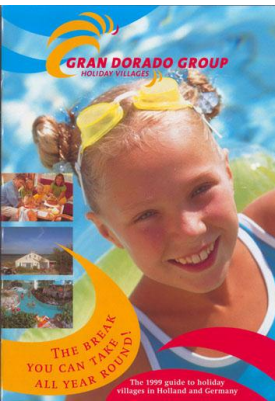
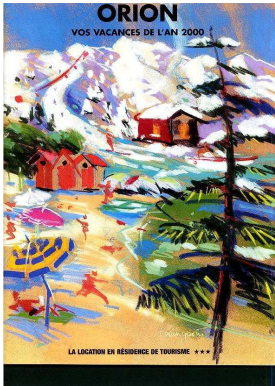
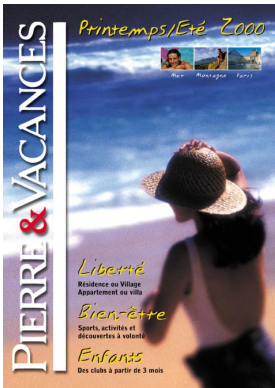
Arcangues (Pyrénées atlantiques)

3 résidences de tourisme livrées au cours du premier semestre



Valmeinier (Savoie)

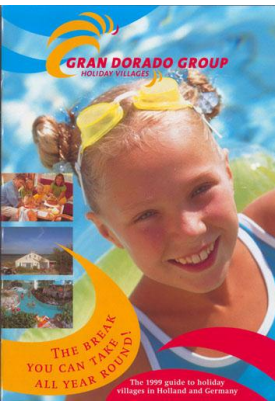
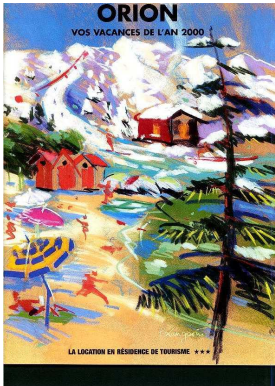
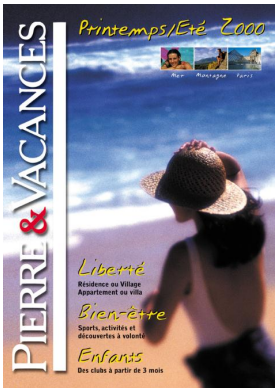
3 résidences de tourisme livrées au cours du premier semestre



Paris Porte de Versailles

Un résultat semestriel qui traduit la croissance du parc mer

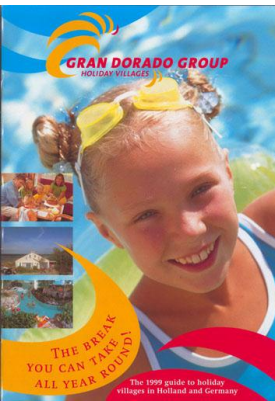
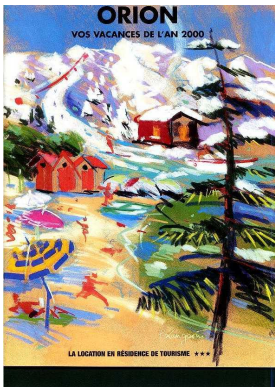
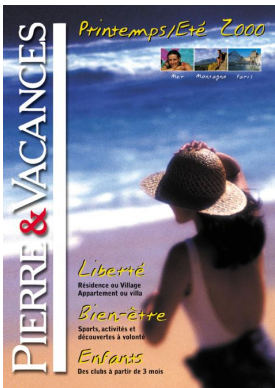
Les résultats semestriels sont structurellement déficitaires :



- saisonnalité du chiffre d'affaires touristique, accentuée par la croissance du parc mer (croissance interne et intégration d'Orion Vacances) :

	35 % hiver, 65 % été en 99/00
contre	37 % hiver, 63 % été en 98/99
- alors que les charges fixes d'exploitation (dont les loyers) sont étalées linéairement sur les 12 mois de l'exercice

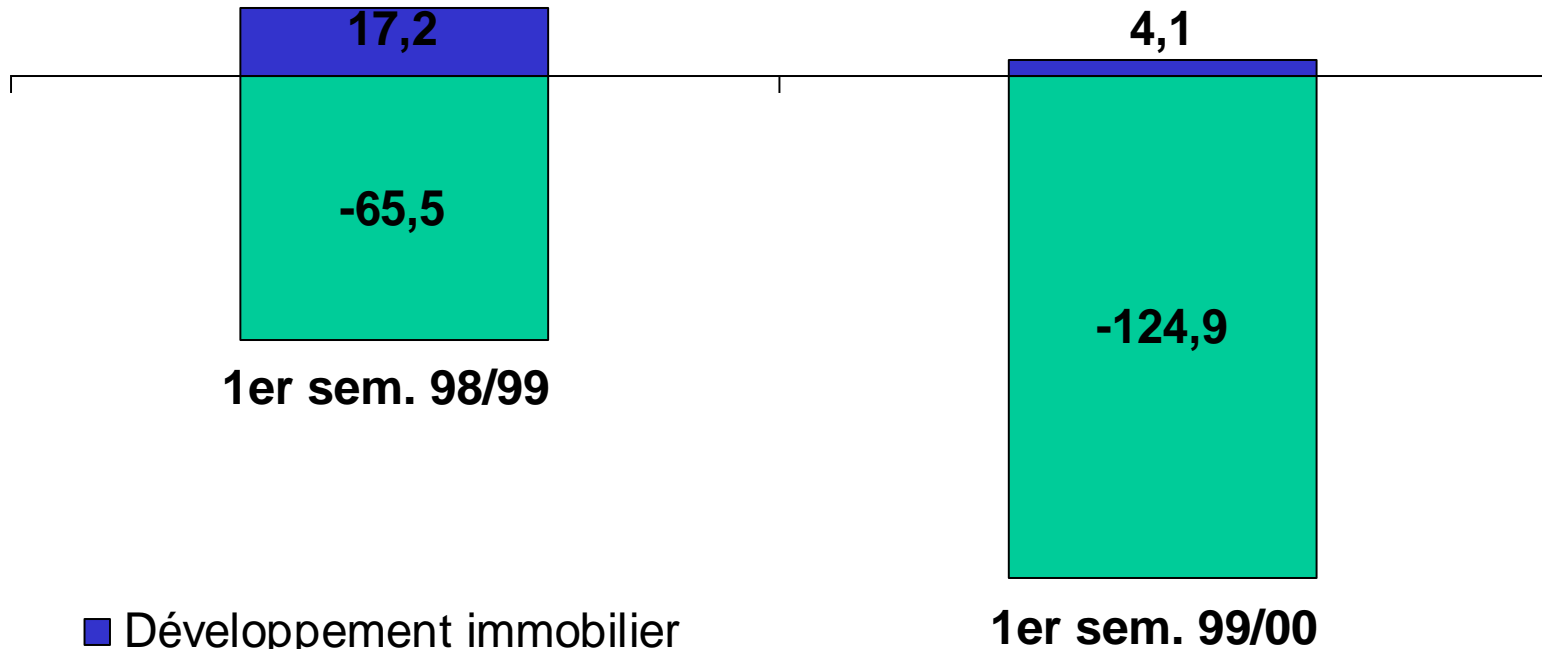
Un résultat semestriel qui traduit la croissance du parc mer



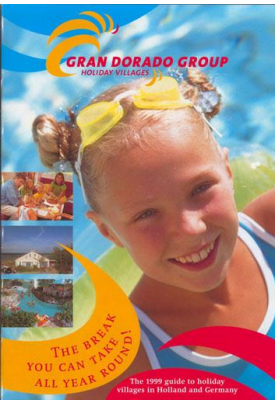
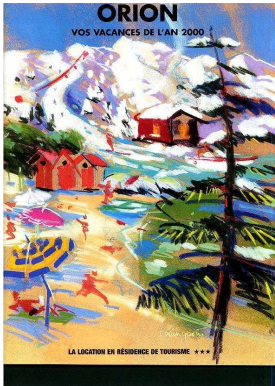
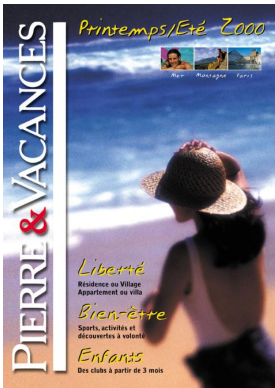
En MF	1er sem. 98/99	1er sem. 99/00
Chiffre d'affaires	702,4	891,3
Résultat d'exploitation	-48,8	-128,8
Résultat courant	-48,3	-120,8
Résultat net courant	-33,7	-83,9
Résultat net part du groupe	-34,7	-35,1

Contribution des activités au résultat courant semestriel

En MF

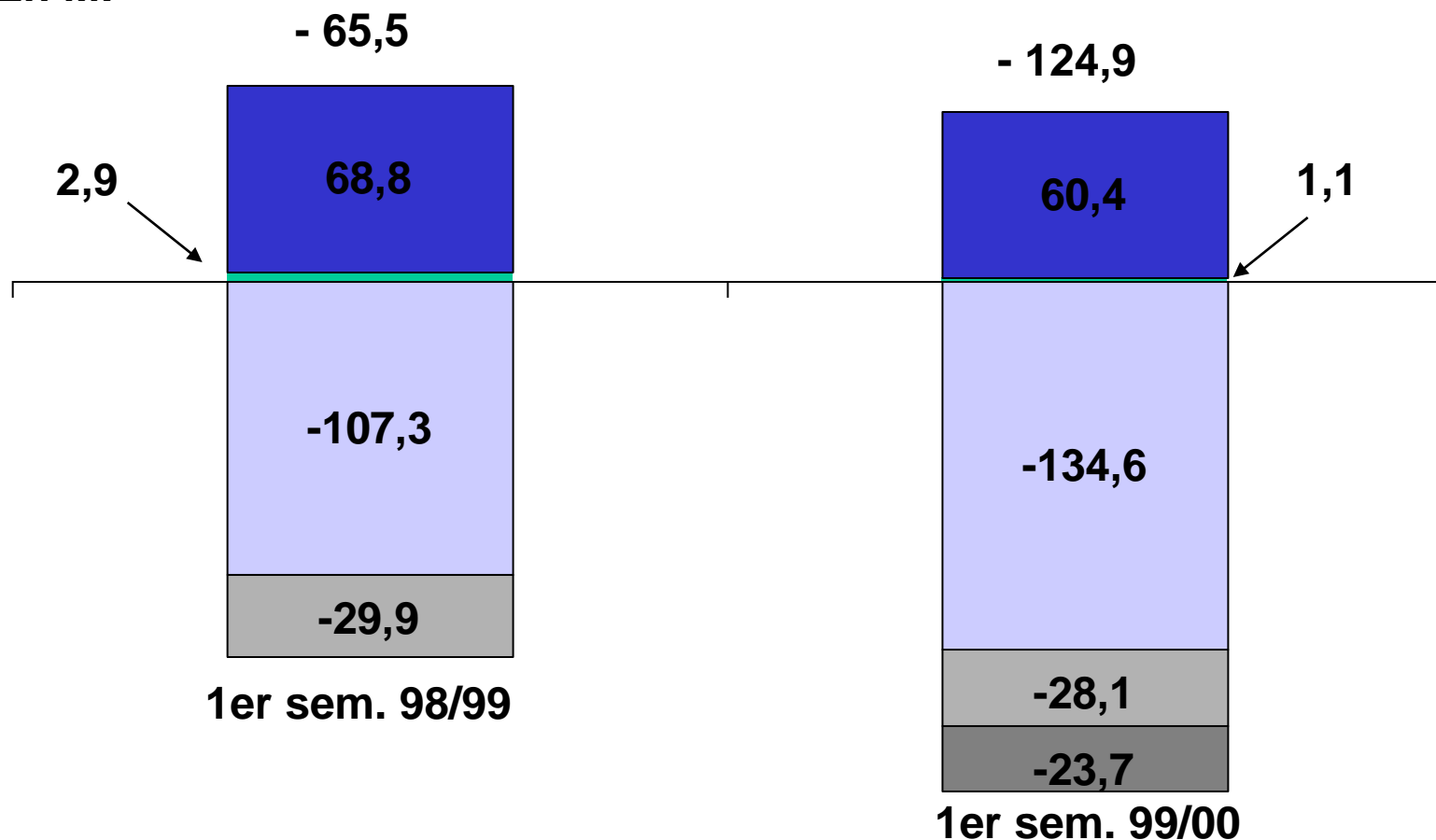
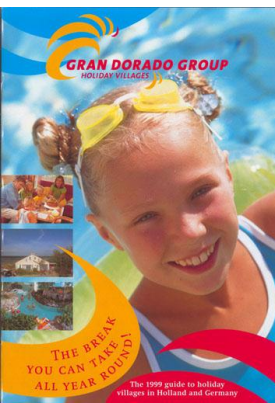
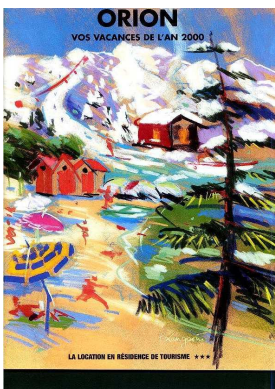
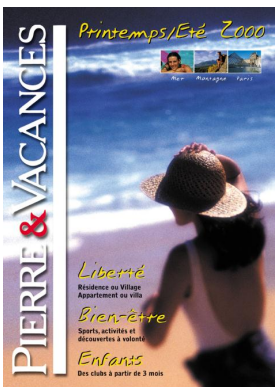


- Développement immobilier
- Tourisme



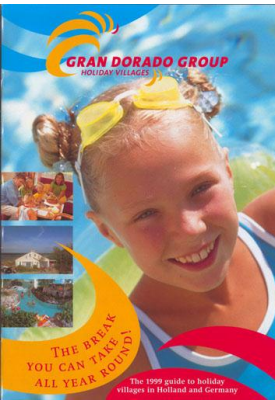
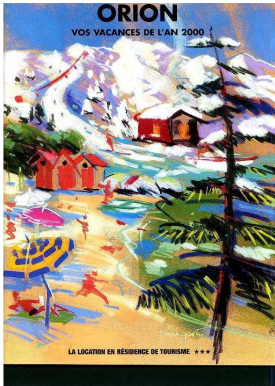
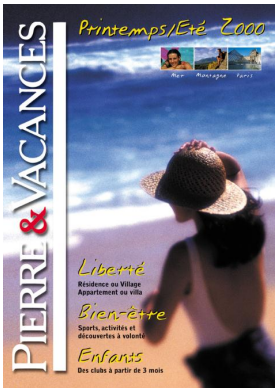
Analyse du résultat courant tourisme

En MF



■ Paris ■ Montagne ■ Mer ■ Siège (dont DOM) ■ Orion

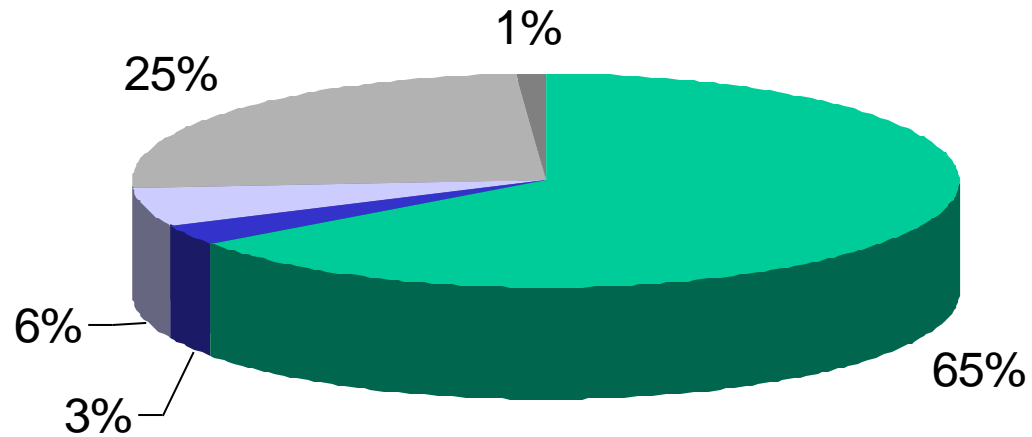
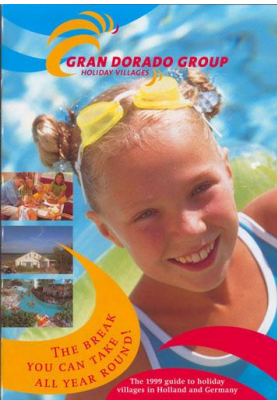
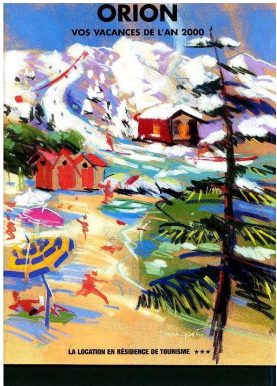
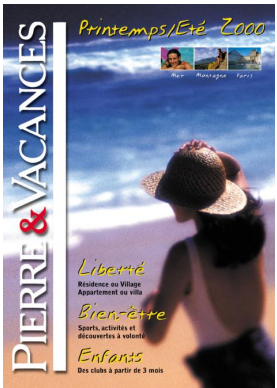
Résultat net part du Groupe : - 35 MF



En MF	1er sem. 98/99	1er sem. 99/00
Résultat net courant	-33,7	-83,9
Résultat exceptionnel net	-1	48,8 (*)
Résultat net part du Groupe	-34,7	-35,1

(*) cession des murs des résidences Orion Vacances essentiellement

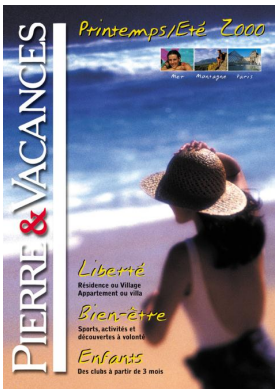
La répartition du capital



- Holdings Gérard Brémond
- CDC Participation
- Groupe Bolloré
- Public
- Salariés

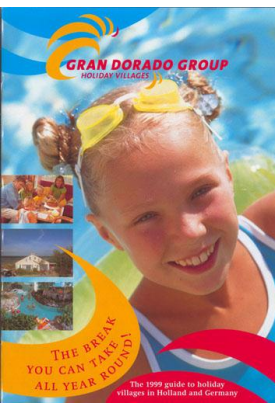
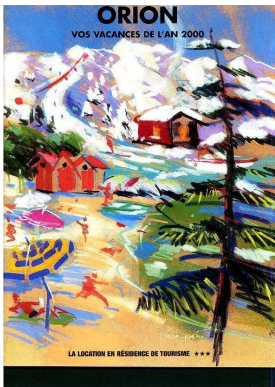
Nombre de titres : 7 651 250 actions

21 Juin 2000

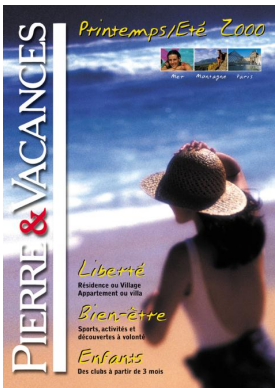


Perspectives du second semestre

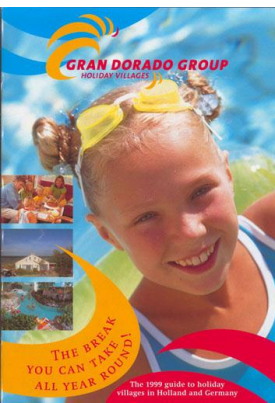
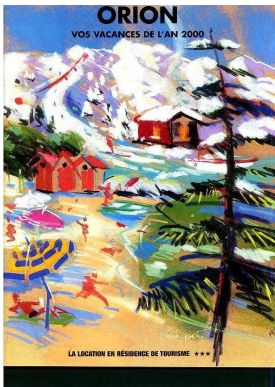
Du 1^{er} avril 2000 au 30 septembre 2000



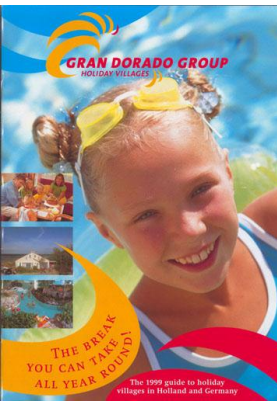
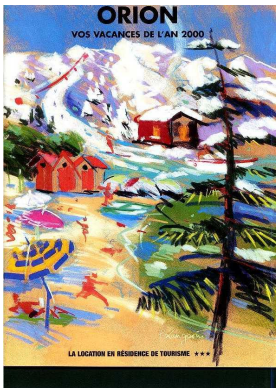
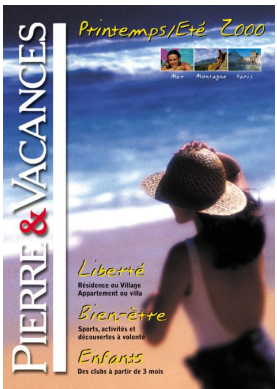
Forte croissance des réservations touristiques



- ◆ + 18 % de réservations été à ce jour (+ 25 % hors sites touchés par la marée noire)
- ◆ + 18 % prévisionnel fin de saison été

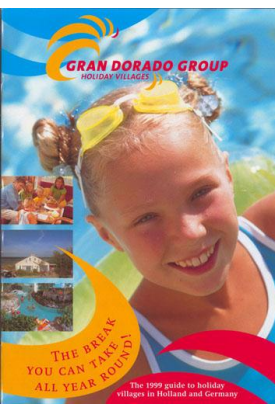
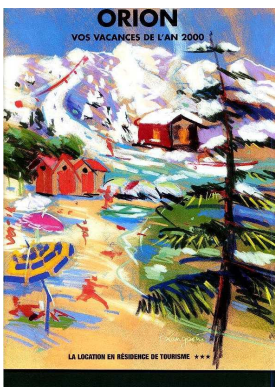
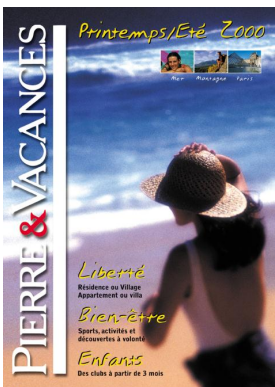


7 000 lits livrés au cours du second semestre (7 % du parc)



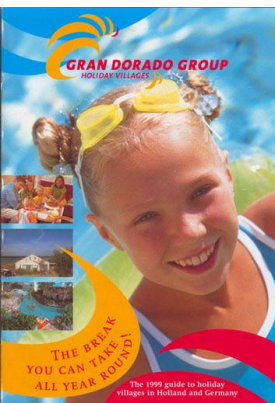
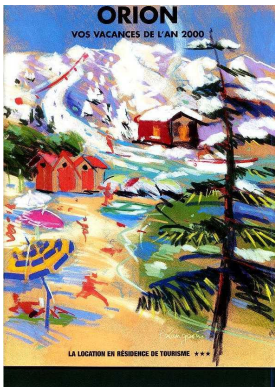
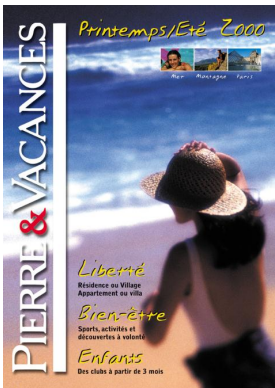
- **Provence** : Pont-Royal
- **Méditerranée** : Coudoulière, Calanques des Issambres, St. Raphaël
- **Atlantique** : Moliets, Lacanau, Bourgenay
- **Bretagne** : Crouesty, Douarnenez
- **Manche** : Deauville, Belle-Dune
- **Paris** : Kléber

21 Juin 2000



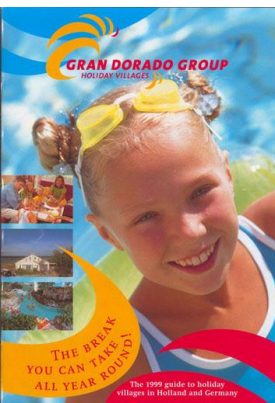
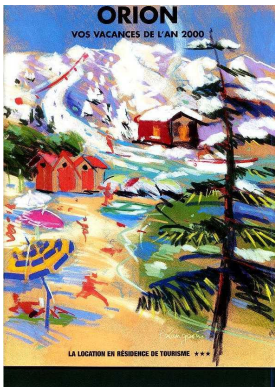
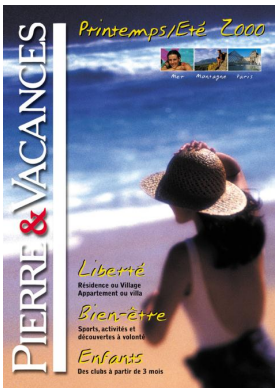
Pont-Royal (Provence)

21 Juin 2000



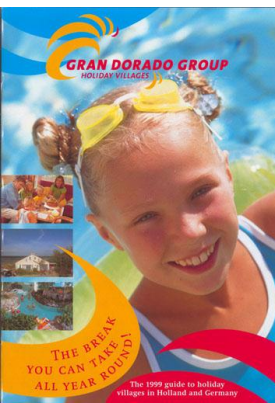
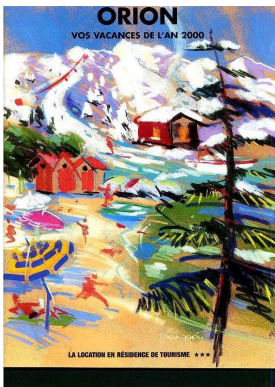
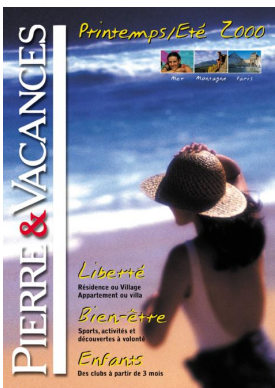
Deauville

21 Juin 2000



Moliets

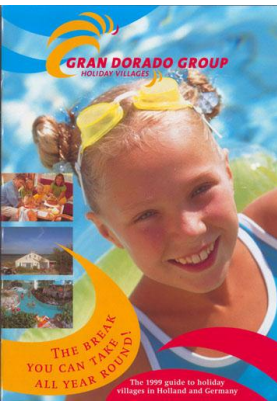
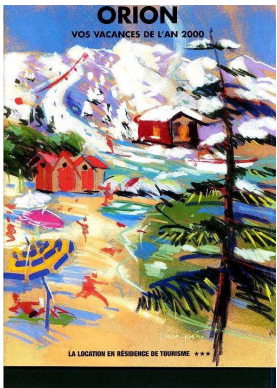
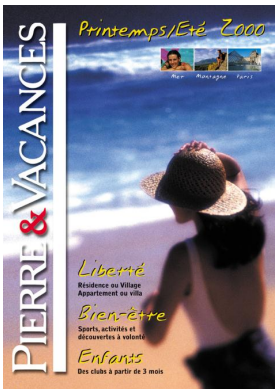
Une estimation de résultat net annuel confirmée à 155 MF



En MF	Réal	Estimation*	Evolution	
	exercice 98/99	exercice 99/00	*	**
Chiffre d'affaires	2 247	3 300	+47%	+25%
Résultat net courant	90	115	+28%	+11%
Résultat exceptionnel net	42	40		
Résultat net part du groupe	132	155	+17%	+6%

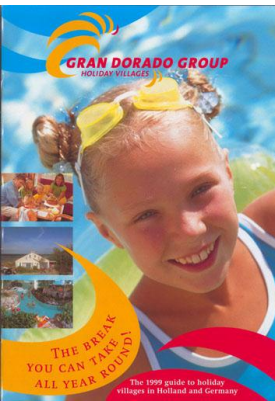
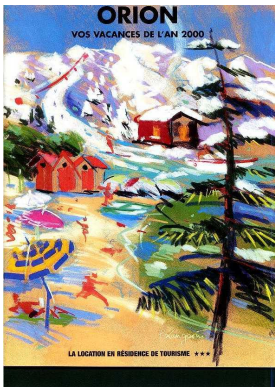
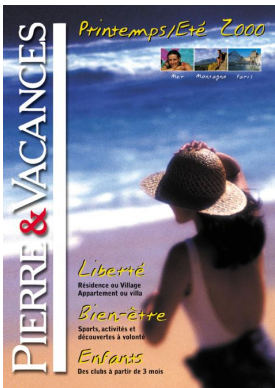
* incluant 6 mois de résultat Gran Dorado

** évolution hors Gran Dorado



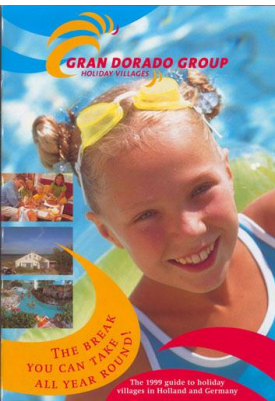
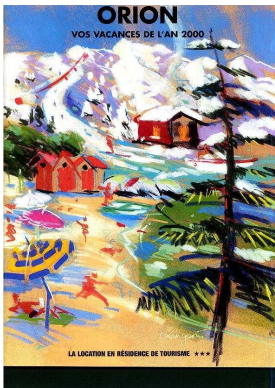
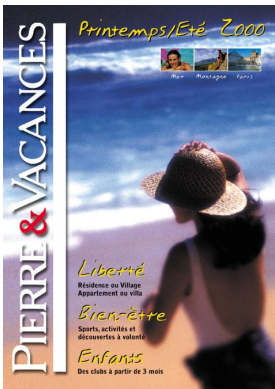
Stratégie et développement

Une stratégie de développement en France et à l'étranger



- ◆ En France : conforter notre place de leader
- ◆ A l'étranger : poursuivre et renforcer notre présence en offrant un parc touristique nouveau

Conforter notre place de leader en France



- ◆ Fidéliser notre clientèle

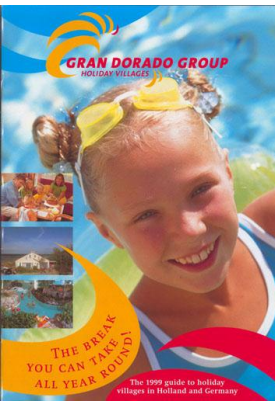
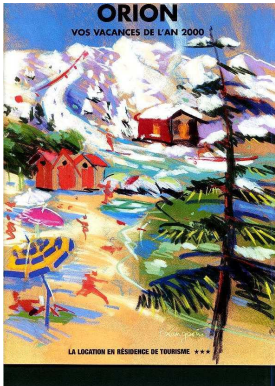
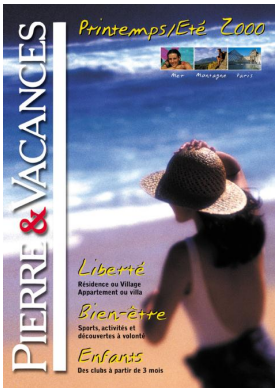
- ◆ Développer la vente multi-canaux...
 - Vente directe
 - Renforcement des partenariats avec les agences de voyage

Conforter notre place de leader en France

... en s'appuyant sur la dynamique du e :

- présentation des sites et de l'intégralité de l'offre
- publicité sur le web
- Net call center :
- nombre de connexions : 1 000 sessions/jour
300 000 pages lues/mois
- réservation en ligne et paiement sécurisé

CA réalisé	98/99	9 MF
Estimé	99/00	30 MF



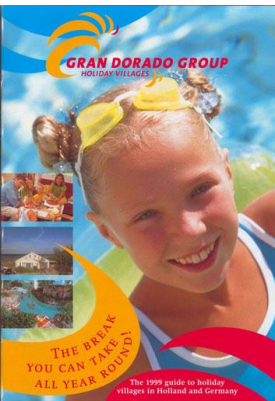
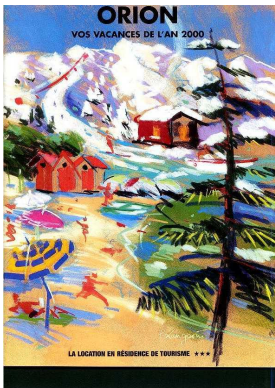
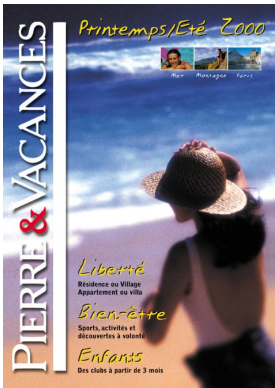
En France : poursuivre le développement du parc touristique

- ◆ **Croissance interne :**

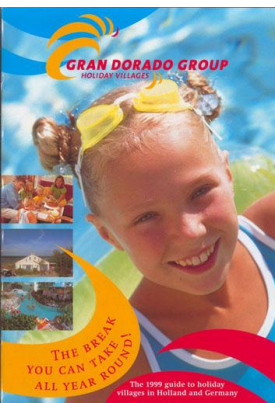
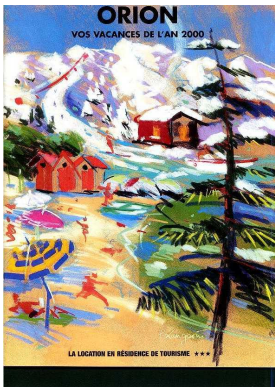
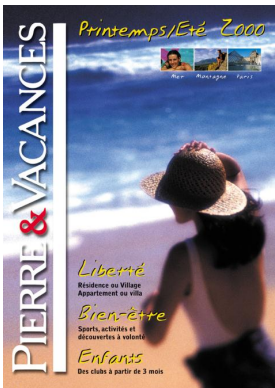
Livraisons 2000/2001 : Serre Chevalier, Valmeinier, Bourgenay, Crouesty, Douarnenez, Belle-Dune, Argentat, Ciboure, Buttes Chaumont, Faubourg de l'Arche

- ◆ **Croissance externe :**

Participer à la concentration du marché en générant des économies d'échelle et en accroissant la clientèle directe

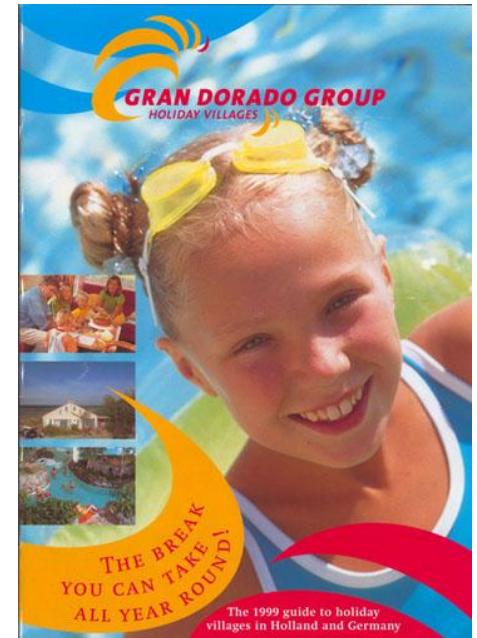
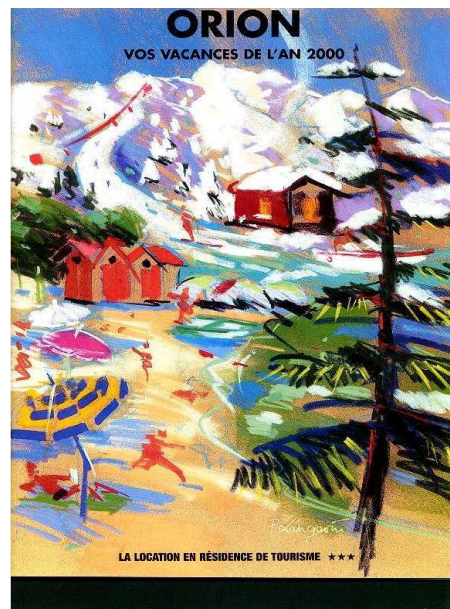
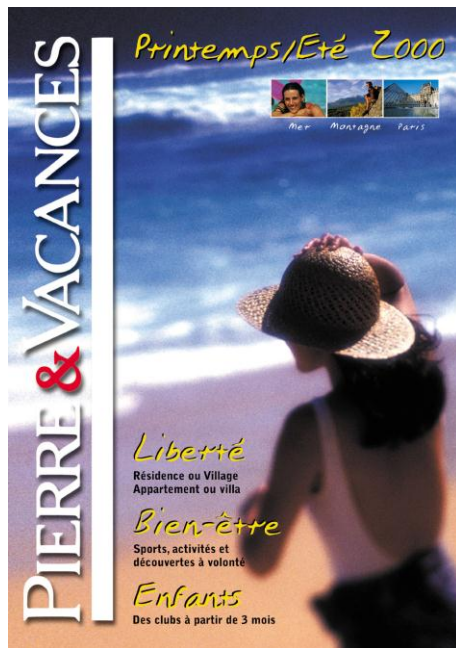


A l'étranger : offrir un parc touristique nouveau



- ◆ Prospection active en Italie
- Espagne
- Europe du Nord

Nos catalogues été 2000



Sites touchés par la marée noire Pierre & Vacances

CA hébergement (en MF)*

	au 16/06/00	au 16/06/99	Evolution
Crouesty	10,1	14,0	-28%
La Baule	4,7	6,4	-26%
Le Pouligen	2,3	3,3	-30%
Belle Ile	1,0	2,0	-48%
Bourgenay	21,3	22,2	-4%
Ile de Ré	5,0	5,6	-9%
Autres	6,9	6,8	NS
TOTAL	51,3	60,3	-15%

Taux d'occupation

Final année 99/00 (estimé)	Final année 98/99
58%	74%
48%	54%
41%	57%
39%	55%
63%	65%
71%	83%
67%	68%
57%	65%

(*) à parc constant (hors livraison 2000 Crouesty, Bourgenay, Douarnenez)

Sites touchés par la marée noire Orion Vacances

CA hébergement (en MF)

au 16/06/00 au 16/06/99 Evolution

Quiberon	1,4	2,1	-33%
Carnac	2,1	2,7	-23%
La Baule	1,8	2,9	-39%
Les Sables d'Olonne	1,8	2,4	-25%

TOTAL	7,1	10,1	-30%
--------------	------------	-------------	-------------

Taux d'occupation

Final année Final année
99/00 (estimé) 98/99

55%	83%
63%	81%
54%	85%
60%	77%

57%	81%
------------	------------